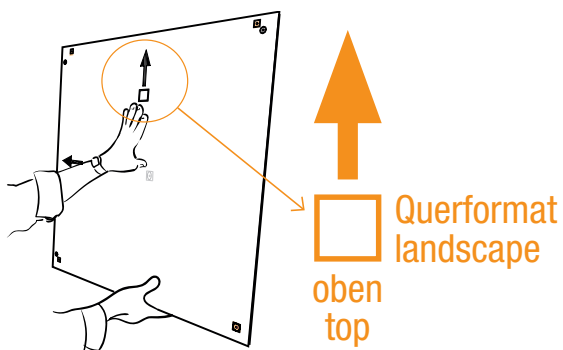


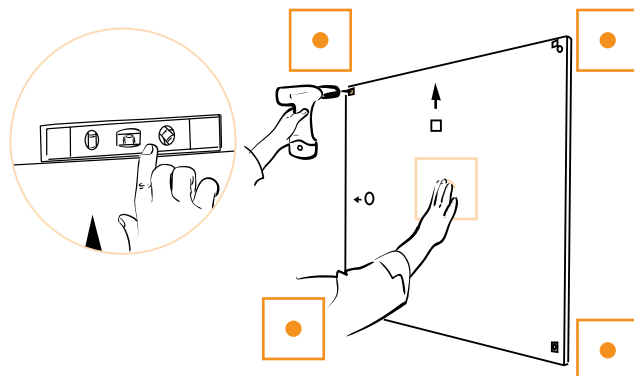
ProcessWall

Tafel im Querformat: Board in landscape format:



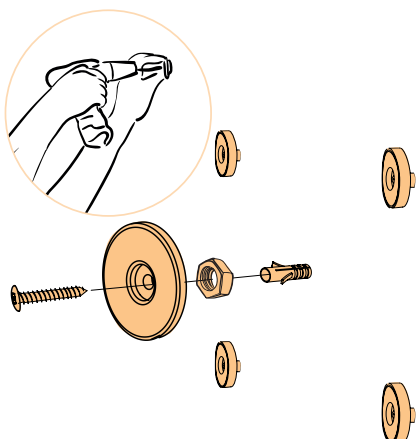
Schablone in der gewünschten Position an der Wand anlegen und mit einer Wasserwaage ausrichten.

Position the drill template on the wall and align it with a spirit level.



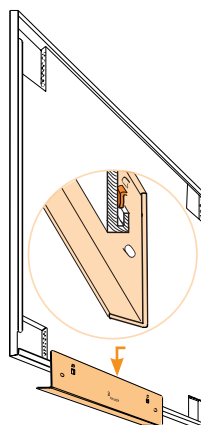
Vier Löcher durch die quadratischen Markierungen vorbohren. (Bei einem Tafelmaß von 1500 x 1000 mm ist ein zusätzliches Loch in der Mitte nötig.)

Pre-drill the holes through the square markings. (With a panel size of 1500 x 1000 mm an additional hole in the middle is needed.)



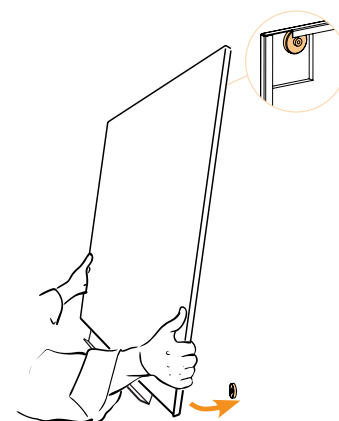
Magnethalterungen wie abgebildet montieren.

Mount the magnetic holders as illustrated.



Stiftablage an der Rückseite der Tafel vormontieren.

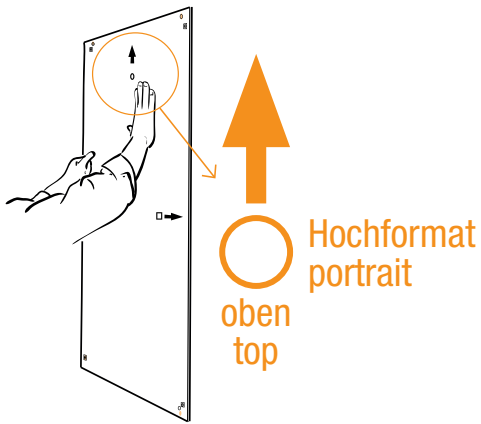
Pre-mount the marker-holder on the rear side of the board.



Tafel aufhängen. Diese hält magnetisch und ist minimal verschiebbar.

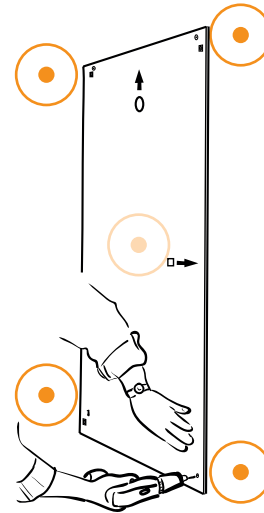
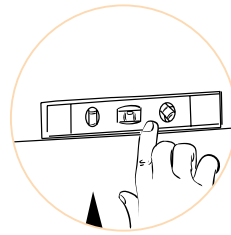
Hang the board on the wall. The magnets will hold it in place, but it will also allow slight adjustments.

Tafel im Hochformat: Board in portrait format:



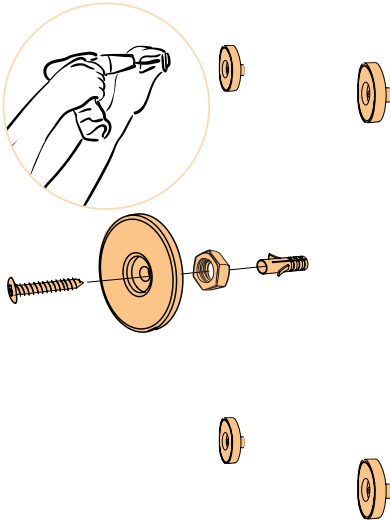
Schablone in der gewünschten Position an der Wand anlegen und mit einer Wasserwaage ausrichten.

Position the drill template on the wall and align it with a spirit level.



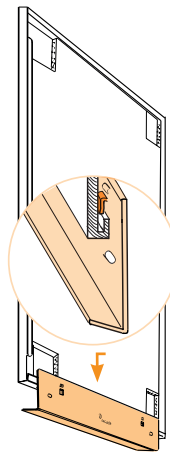
Vier Löcher durch die runden Markierungen vorbohren. (Bei einem Tafelmaß von 1500 x 1000 mm ist ein zusätzliches Loch in der Mitte nötig.)

Pre-drill the holes through the round markings. (With a panel size of 1500 x 1000 mm an additional hole in the middle is needed.)



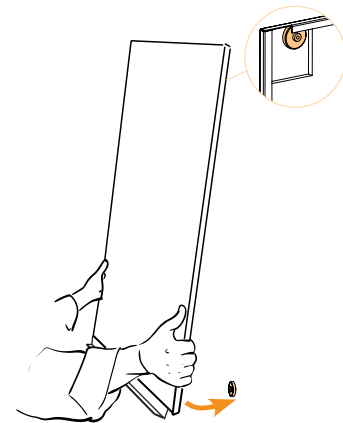
Magnethalterungen wie abgebildet montieren.

Mount the magnetic holders as illustrated.



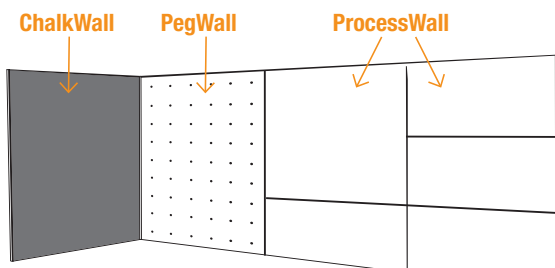
Stiftablage an der Rückseite der Tafel vormontieren.

Pre-mount the marker-holder on the rear side of the board.



Tafel aufhängen. Diese hält magnetisch und ist minimal verschiebbar.

Hang the board on the wall. The magnets will hold it in place, but it will also allow slight adjustments.



Anwendungsbeispiel:

ProcessWalls können frei mit ProcessWalls verschiedener Abmessungen, PegWalls oder ChalkWalls kombiniert werden.

Example of application:

ProcessWalls can freely be combined with various dimensions of the ProcessWalls, PegWalls and ChalkWalls.

Bitte beachten / *Please note*

Bitte halten Sie diese Information für alle Nutzer bereit!

Please provide this information for all users!

**Um Kratzer zu vermeiden, bitte die Magnete anheben und versetzen – nicht auf der Tafel verschieben.
Bitte verwenden Sie keine harten Gegenstände und üben Sie nicht zuviel Druck aus!**

Please lift and reattach magnets to avoid scratches – do not slide on board.

Please do not use hard objects or apply too much pressure!