

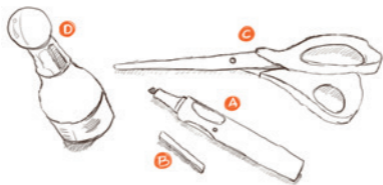
# Schneller Wechsel: Quick exchange:

## Austausch der Schreibspitzen bei Neuland-Markern

Der Austausch einer Schreibspitze ist bei unseren Markern ganz einfach. Was man vorbereiten sollte und wie man den Wechsel vornimmt zeigen die nächsten Schritte.

## Nib replacement of Neuland Markers

It is very easy to replace our markers` nibs. What you should prepare and how to proceed with the replacement will be shown step by step.



**1 Vorbereitung ist alles** – diese Dinge sollten Sie zur Hand haben. Damit der Austausch reibungsfrei funktioniert benötigen Sie:

(A) Den Marker dessen Spitze ausgetauscht werden soll.

(B) Die neue Schreibspitze – ersetzen Sie stets Spitzen desselben Typs (Keil-, Rund-, oder Pinselspitze), sonst kann es zu Problemen kommen.

**1 All you need is the right preparation** – make sure that you have the following things ready. To ensure a smooth replacement, you will require:

(A) The marker, which nib should be replaced.

(B) The new nib-use only the same type of nib (wedge-, round-, or brush nib), otherwise some problems may occur.

(C) Ein Werkzeug zum Herausziehen der Spitze. Da eine Schere meist vorhanden ist, zeigen wir den Vorgang hier mit diesem Werkzeug. Es geht natürlich auch mit einer Zange oder einer kräftigen Pinzette.

(D) Nachfülltinte in der passenden Farbe (gleicher Farbcode auf Tintenflasche und Marker) und im selben System (wasser- oder alkoholbasiert).

(C) A tool to remove the nib. The scissors are mostly available, that is why we show the procedure with this kind of tool. You can also use some alternatives, such as tongs or firm tweezers.

(D) The refill ink in the corresponding colour (the colour code on the refill bottle should match the one on the marker) and in the same system (water- or alcohol-based).

2

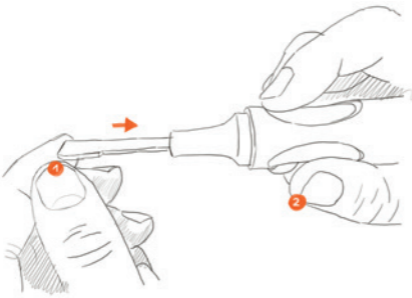


## 2 Spitze herausziehen

Halten Sie die Schere so, dass Sie genügend Kraft auf die beiden Klingen geben können um die verschlissene Spitze sicher greifen zu können. Ziehen Sie die Spitze dann vom Marker weg aus der Führung heraus. Sie sollten diesen Vorgang unbedingt mit einem Werkzeug vornehmen. Die Idee, dies mit einem Papiertaschentuch und den Fingern zu machen rächt sich durch schmutzige Finger. Entsorgen Sie die Spitze sofort im Papierkorb oder Hausmüll.

## 2 Pulling out the nib

Hold the scissors strongly enough to easily retract the used nib. Pull out the nib from the guide. We strongly recommend to use some tool for not getting your fingers dirty. Dispose of the nib straightaway in the wastepaper basket or household waste.



# 3

### 3 Neue Spitze einsetzen

Dies ist vermutlich der Teil, der den meisten erst einmal Kopfzerbrechen bereitet. Vor allem bei den Keilspitzen, denn diese müssen ja in einer bestimmten Position zu den Griffmulden ausgerichtet werden. Aber es gibt eine Faustformel und mit der wird es ganz einfach. Halten Sie den Marker mit Daumen und Zeigefinger in der rechten Hand. Schieben Sie die neue Schreibspitze dann mit der dünnen Seite so in die Führung des Markers, dass die hohe Seite der Spitze (1) auf der selben Position liegt, wie der Daumen (2). Faustformel also: hohe Seite der Spitze = Daumenposition.

Da die Schreibspitze noch neu und nicht mit Tinte benetzt ist können Sie diese beim Einschieben auch in den Händen halten.

Die Spitze muss soweit hinein geschoben werden, bis sie im Marker anschlägt. Das war es nun im Prinzip schon mit

### 3 Placing the new nib

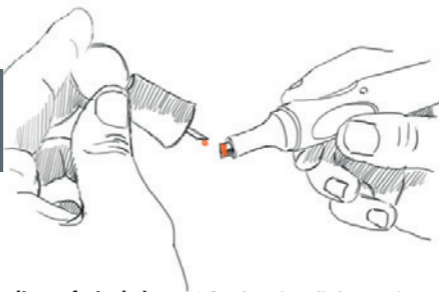
This is probably the most challenging part. In particular, as for the wedge nibs, as they have to be adjusted in a certain position to the recessed grips. But there is some “rule of thumb”, which makes the whole procedure easier. Hold the marker with your thumb and index finger in your right hand. Push the new nib with its thin side in the marker’s guide so as the high side (1) of the nib lies in the same position as your thumb (2). Follow the rule: high side of the nib = thumb position.

Since the nib is new and not filled with the ink, you can push it in with your fingers.

Push the nib gently until it stops. That’s all about the principle of replacing the nib. However, if you want to start with writing straightaway, you should read the next instruction.

dem Austausch – außer, Sie wollen sofort wieder drauflos schreiben. Dann sollten Sie den nächsten Hinweis noch lesen.

# 4



## 4 Schreibspitze sofort wieder startklar machen

Vielleicht haben Sie das auch bei Ihren Füllern in der Schulzeit so gemacht, wenn Sie die Patrone ausgewechselt haben. Normalerweise würde es ein wenig dauern, bis die Spitze wieder Tinte aus dem Faserstab zieht. Diese Zeit kann man überbrücken, indem man vorsichtig einige Tropfen Tinte auf die Spitze gibt. Sobald die Spitze komplett von Tinte getränkt ist – aufhören, denn nun ist Ihr Marker schon wieder voll einsatzbereit. Tintenflasche noch zuschrauben und weiter geht's.

## 4 Getting the nib instantly ready for use

Maybe you did exactly the same with your fountain pen at school when you replaced the cartridge. Normally, it takes some time for the nib to absorb the ink from the fiber stick. If you are in a hurry, you can gently place some drops of ink on the nib. Stop as soon as the nib is soaked with the ink. Good news! Your marker is fully operational now. Secure the refill bottle and you are ready to go!